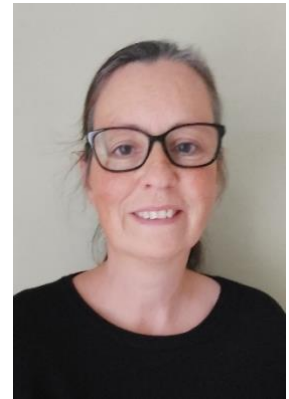


Unser multiprofessionelles Team unterstützt Sie!

Unser Beratungsangebot ist vielfältig und richtet sich an **alle** Schülerinnen und Schüler mit und ohne besonderem Förderbedarf. Dabei spielt die Inklusion eine zentrale Rolle, damit jedem Einzelnen bestmögliche Bildungschancen und eine gleichberechtigte Teilhabe am Lernen, am Arbeitsplatz und in der Gemeinschaft ermöglicht wird.

Ansprechpartnerin für Inklusion Nicole Maier

- Organisation des multiprofessionellen Teams (Beratungslehrer, MSD, Schulsozialarbeit, Schulpsychologe, Mitglieder des Inklusionsteams)
- Anlaufstelle bei Fragen zur inklusiven Beschulung
- Unterstützung bei der Beantragung eines Nachteilsausgleichs oder Notenschutz
- Weitervermittlung an die Beratungslehrerin, den Schulpsychologen, die Schulsozialarbeit oder unterschiedliche MSD-Ansprechpartner

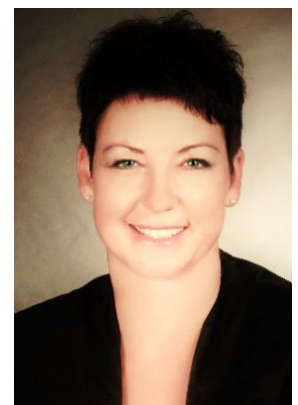


Kontakt per E-Mail: nicole.maier@bs-rot.de

Beratungslehrerin Katja Scholpp

Beratung von Schülern, Eltern und Lehrkräften bei:

- Fragen zur Schullaufbahn oder Schulartwechsel
- Fragen zur beruflichen Orientierung
- Fragen zu möglichen Schulabschlüssen
- Konflikten im Betrieb und in der Schule
- Lern-, Leistungs- und Motivationsprobleme
- Verhaltensauffälligkeiten



Kontakt über 0178 2906526 oder per E-Mail: katja.scholpp@bs-rot.de

Schulpsychologe Christian Böckler

- Anerkennung von Lese-Rechtschreib-Störung
- persönliche Krisen, psychische Probleme, Prüfungsangst
- Mobbing
- Suchtverhalten
- Lern- und Leistungsschwierigkeiten, Verhaltensauffälligkeiten



Kontakt per E-Mail: christian.boeckler@bs-an.de

Mobiler sonderpädagogischer Dienst (MSD)



Christine Brandl



Nicole Maier

Wir helfen und unterstützen bei:

- Schulleistungsproblemen und schlechten Noten
- Lernschwierigkeiten, Motivationsdefiziten und Antriebslosigkeit
- Schul- und Prüfungsängsten
- Konflikten mit Schülerinnen und Schülern oder Lehrkräften
- Konzentrationsproblemen, auch im Zusammenhang mit ADS/ADHS
- Fragen bzgl. Diagnostik von sonderpädagogischem Förderbedarf
- Fragen bzgl. der Beantragung von Nachteilsausgleich

Kontakt **Christine Brandl** über 0160/2032074 oder per E-Mail:
christine.brandl@robert-limpert-berufsschule.de

Kontakt **Nicole Maier** per E-Mail: nicole.maier@bs-rot.de

Schulsozialarbeit: z. Zt. Nicht besetzt

- Förderung sozialer Kompetenzen
- Unterstützung/Hilfestellung bei persönlichen Problemen, Krisen, sonst. Hilfebedarf
- Förderung einer positiven Persönlichkeitsentwicklung
- Hilfe/Unterstützung bzw. Mediation bei Mobbing und Konflikten
- Ansprechpartner für „kleine und große Sorgen/Ängste/Nöte“
- Ansprechpartner bei psychischen Problemen (z.B. Depressionen, selbstverletzendes Verhalten)

Sprechzeit:

Kontakt und Terminvereinbarung per E-Mail:

Drogenbeauftragter Markus Löschel

Zuständigkeit:

- Beratung und Anlaufstelle für Schüler, Eltern und Kollegen in Fragen Missbrauch, Sucht und Abhängigkeit
- Kontaktvermittlung an professionelle Hilfseinrichtungen
- Suchtvorbeugung im Schulbereich
- Individuelle Beratung und Information



Kontakt per E-Mail: markus.loeschel@bs-rot.de